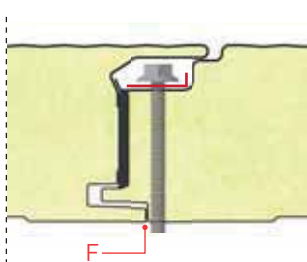
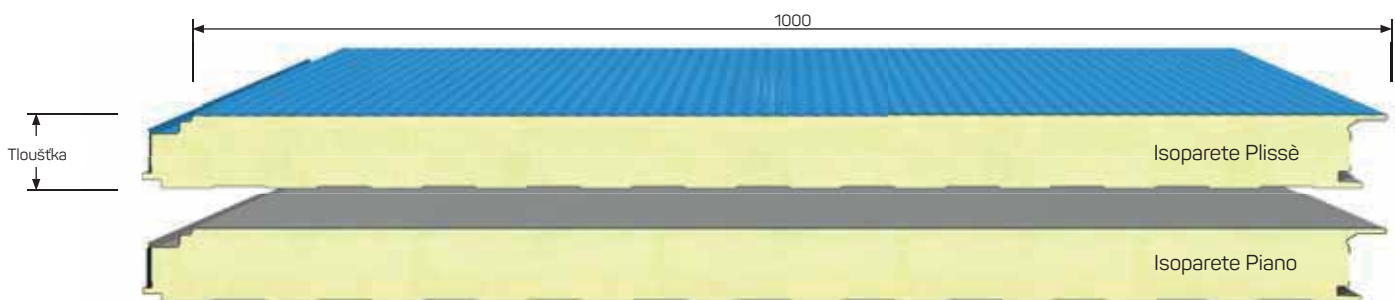


Isoparete Plissè Isoparete Piano

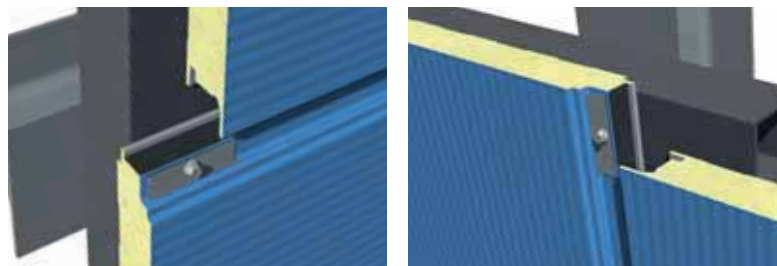
Vyrábí se v: Itálii, Španělsku, Rumunsko



Stěnový panel se dvěma kovovými plášti, izolovaný polyuretanem. Zámkový spoj typu pero-drážka není na pohled viditelný, s průchozím šroubem. Dostupný v různých typech profilace. Lze jej použít společně s panelem Isoclass.



Detail systému sesazení a zámkového spoje



Isopan SpA doporučuje používat během montáže příslušné ocelové destičky, které zajistí správné rozložení sil ve spoji. Jejich počet a umístění musí být takové, aby zajistilo odolnost vůči zatížení a namáhání panelu, včetně podtlaku.



INSTRUKCE PRO POUŽITÍ

Jednotlivé způsoby využití panelů či případná Itáliiomezení jsou popsány v technickém listu dostupném na webových stránkách www.isopan.com v sekci technické listy a v "Doporučení pro montáž trapézových plechů a kovových izolačních panelů".



→ Legenda str. 16

ZATÍŽENÍ ROZPĚTÍ

OCELOVÉ PLECHY Tloušťka 0,5 / 0,5 mm - Podpěra 120 mm										
ROVNOMĚRNĚ ROZLOŽENÉ ZATÍŽENÍ	NOMINÁLNÍ TLOUŠŤKA PANELU mm					NOMINÁLNÍ TLOUŠŤKA PANELU mm				
	40	50	60	80	100	40	50	60	80	100
	ROZPĚTÍ MAX cm					ROZPĚTÍ MAX cm				
kg/m ²										
50	320	380	440	550	640	380	450	520	650	740
60	300	350	410	500	590	340	410	470	590	660
80	260	310	350	440	520	290	350	410	500	550
100	230	275	320	395	470	260	310	360	440	490
120	210	250	290	360	430	230	280	320	390	430
140	190	230	265	330	395	200	250	295	360	390
160	175	210	245	310	370	185	220	265	330	360
180	165	195	230	290	345	160	200	240	305	340
200	155	185	215	270	325	145	180	215	285	315

HLINÍKOVÉ PLECHY TLOUŠŤKA Tloušťka 0,6 / 0,6 mm - Podpěra 120 mm										
ROVNOMĚRNĚ ROZLOŽENÉ ZATÍŽENÍ	NOMINÁLNÍ TLOUŠŤKA PANELU mm					NOMINÁLNÍ TLOUŠŤKA PANELU mm				
	40	50	60	80	100	40	50	60	80	100
	ROZPĚTÍ MAX cm					ROZPĚTÍ MAX cm				
kg/m ²										
50	240	290	330	410	480	290	350	400	490	580
60	230	470	310	380	450	270	320	360	450	530
80	200	240	270	335	390	235	280	320	400	470
100	180	215	245	305	360	210	250	285	360	420
120	165	195	220	280	330	190	225	260	330	390
140	155	185	210	260	310	170	210	240	300	360
160	140	170	195	240	285	160	190	220	280	330
180	135	160	185	230	275	150	180	210	265	310
200	125	150	175	220	260	140	170	195	245	285

Statický výpočet pro stanovení rozměrů byl proveden na základě obsahu přílohy E k normě UNI EN 14509. Mez průhybu 1/200 ℓ.

HMOTNOST PANELŮ

TLOUŠŤKA PLECHU mm		NOMINÁLNÍ TLOUŠŤKA PANELU mm				
		40	50	60	80	100
0,4 / 0,4	kg/m ²	8,1	8,5	8,9	9,7	10,5
0,5 / 0,5	kg/m ²	9,8	10,2	10,6	11,4	12,2
0,6 / 0,6	kg/m ²	11,5	11,9	12,3	13,1	13,9



CHOVÁNÍ VŮČI OHNI

Informace týkající se chování panelů vůči ohni jsou uvedené v souhrnném listu, který se nalézá v katalogu nebo na webových stránkách www.isopan.com.

ROZMĚROVÉ TOLERANCE (Podle nové normy EN 14509)

ODCHYLKY mm		
Délka	L ≤ 3 m	± 5 mm
	L > 3 m	± 10 mm 0
Užitečná šířka	± 2 mm	
Tloušťka	D ≤ 100 mm	± 2 mm
	D > 100 mm	± 2 %
Odchylka kolmosti	6 mm	
Disallineamento dei paramenti metallici interni	± 3 mm	
Accoppiamento lamiere	F = 0 + 3 mm	

Kde L je užitečná délka, D je tloušťka panelů a F je sesazení pláště

TEPELNÁ IZOLACE

Podle nové normy EN 14509 A.10

U	NOMINÁLNÍ TLOUŠŤKA PANELU mm				
	40	50	60	80	100
W/m ² K	0,64	0,49	0,41	0,29	0,23
kcal/m ² h °C	0,55	0,42	0,35	0,25	0,20

Podle překonané metody výpočtu EN ISO 6946

K	NOMINÁLNÍ TLOUŠŤKA PANELU mm				
	40	50	60	80	100
W/m ² K	0,50	0,40	0,34	0,26	0,21
kcal/m ² h °C	0,44	0,35	0,30	0,23	0,18