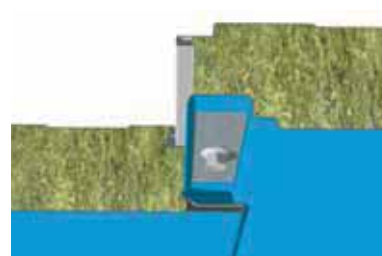
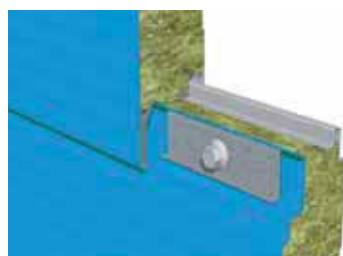
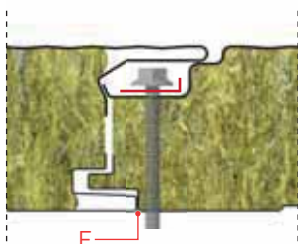
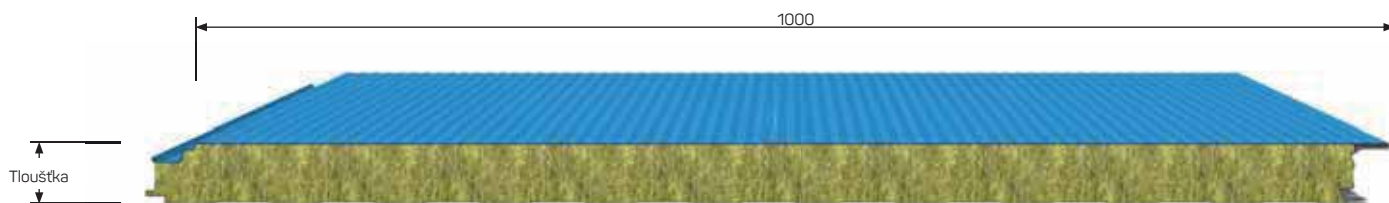


Isofire Wall Plissé

Vyrábí se v: Itálii



Stěnový panel se dvěma kovovými plášti, izolovaný minerální vlnou. Zámkový spoj typu pero-drážka není na pohled viditelný, s průchozím šroubem.



Isopan SpA doporučuje používat během montáže příslušné ocelové destičky, které zajistí správné rozložení sil ve spoji. Jejich počet a umístění musí být takové, aby zajistilo odolnost vůči zatížení a namáhání panelu, včetně podtlaku.



INSTRUKCE PRO POUŽITÍ

Jednotlivé způsoby využití panelů či případná Itáliiomezení jsou popsány v technickém listu dostupném na webových stránkách www.isopan.com v sekci technické listy a v "Doporučení pro montáž trapézových plechů a kovových izolačních panelů".



→ Legenda str. 16

ZATÍŽENÍ ROZPĚTÍ

OCELOVÉ PLECHY Tloušťka 0,5 / 0,5 mm - Podpěra 120 mm												
ROVNOMĚRNĚ ROZLOŽENÉ ZATÍŽENÍ	NOMINÁLNÍ TLOUŠŤKA PANELU mm						NOMINÁLNÍ TLOUŠŤKA PANELU mm					
	50	60	80	100	120	150	50	60	80	100	120	150
	ROZPĚTÍ MAX cm						ROZPĚTÍ MAX cm					
kg/m ²												
50	345	400	475	545	640	665	400	460	525	555	640	695
60	315	365	440	495	545	610	355	420	475	535	570	630
80	270	315	380	430	470	525	305	355	410	450	485	535
100	240	280	345	380	420	470	270	305	365	400	430	470
120	215	250	310	350	380	430	225	275	325	365	390	420
140	195	230	285	325	355	395	210	245	300	335	355	380
160	190	210	270	300	335	375	190	225	280	305	330	355
180	175	190	245	285	315	350	185	205	265	285	305	330
200	155	185	230	275	295	335	165	190	245	275	290	310

OCELOVÉ PLECHY Tloušťka 0,6 / 0,6 mm - Podpěra 120 mm												
ROVNOMĚRNĚ ROZLOŽENÉ ZATÍŽENÍ	NOMINÁLNÍ TLOUŠŤKA PANELU mm						NOMINÁLNÍ TLOUŠŤKA PANELU mm					
	50	60	80	100	120	150	50	60	80	100	120	150
	ROZPĚTÍ MAX cm						ROZPĚTÍ MAX cm					
kg/m ²												
50	365	420	525	590	650	715	420	485	570	640	685	725
60	335	380	475	545	590	665	375	440	515	570	620	675
80	285	325	410	470	515	580	315	365	440	485	525	570
100	250	285	365	380	450	510	270	315	390	430	460	495
120	220	260	325	380	420	470	240	280	355	390	410	450
140	200	235	325	355	390	440	210	250	325	355	380	410
160	190	215	275	330	365	410	190	230	295	330	355	380
180	180	195	255	305	345	385	180	205	270	305	330	355
200	165	190	235	285	330	370	165	190	250	290	305	330

Statický výpočet pro stanovení rozměrů byl proveden na základě obsahu přílohy E k normě UNI EN 14509. Mez průhybu 1/200 ℓ.

HMOTNOST PANELŮ

TLOUŠŤKA PLECHU mm		NOMINÁLNÍ TLOUŠŤKA PANELU mm					
		50	60	80	100	120	150
0,5 / 0,5	kg/m ²	13,2	14,2	16,2	18,2	20,2	23,2
0,6 / 0,6	kg/m ²	14,9	15,9	17,9	19,9	21,9	24,9



ODOLNOST PROTI OHNI

EW 60 - Isofire Wall Plissé 100 mm

REAKCE NA OHĚŇ: A2-S1-DO

ROZMĚROVÉ TOLERANCE (Podle nové normy EN 14509)

ODCHYLKY mm		
Délka	L ≤ 3 m	± 5 mm
	L > 3 m	± 10 mm 0
Užitečná šířka	± 2 mm	
Tloušťka	D ≤ 100 mm	± 2 mm
	D > 100 mm	± 2 %
Odchylka kolmosti	6 mm	
Disallineamento dei paramenti metallici interni	± 3 mm	
Accoppiamento lamiere	F = 0 + 3 mm	

Kde L je užitečná délka, D je tloušťka panelů a F je sesazení pláště

TEPELNÁ IZOLACE

Podle nové normy EN 14509 A.10

U	NOMINÁLNÍ TLOUŠŤKA PANELU mm					
	50	60	80	100	120	150
W/m ² K	0,86	0,72	0,52	0,41	0,35	0,28
kcal/m ² h °C	0,73	0,62	0,44	0,36	0,30	0,24

Podle překonané metody výpočtu EN ISO 6946

K	NOMINÁLNÍ TLOUŠŤKA PANELU mm					
	50	60	80	100	120	150
W/m ² K	0,75	0,63	0,50	0,40	0,33	0,27
kcal/m ² h °C	0,67	0,54	0,44	0,35	0,30	0,24